

Was ist SpoolMaster?

SpoolMaster ist eine von ROHA Support GmbH entwickelte Output-Management-Lösung für IBM System i (AS/400).

Über **870 Installationen** des einzigartigen Output-Allrounders werden **weltweit** in den verschiedensten Branchen und mit unterschiedlichen Anforderungen eingesetzt: unter anderem in Österreich, Deutschland, Schweiz, Spanien, Kolumbien und Mexiko. **Die 52 internationalen Vertriebspartner** von ROHA ermöglichen einen erstklassigen Support und die optimale Betreuung unserer Kunden vor Ort.

SpoolMaster bringt Daten in Form

Seit vielen Jahren wird IBM i von Unternehmen eingesetzt – besonders für geschäftskritische Bereiche wie in der Warenwirtschaft. Die hohe Zuverlässigkeit dieses Systems ist nach wie vor unbestritten. Eine wesentliche Optimierungsmöglichkeit des bewährten IBM System i (AS/400) liegt jedoch in der grafischen Aufbereitung der Daten. Wer hier Abhilfe schaffen will, nutzt die Output-Management-Lösung des Wiener Software-Hauses ROHA.



Die ROHA Software Support GmbH wurde 1997 von Wolfgang M. Roser gegründet und zählt zu den führenden Anbietern von Output-Management-Lösungen für IBM System i (AS/400).

Als Full-Service Unternehmen entwickelt und vertreibt ROHA den Output-Klassiker SpoolMaster und bietet umfangreiche IT-Dienstleistungen an. Aufgrund der schnellen und einfachen Integration von SpoolMaster in bestehende ERP-Systeme, richtet sich ROHA an alle Unternehmen, die Spools aus ihrer Warenwirtschaft, Finanzbuchhaltung, Lagerhaltung, etc. weiterverarbeiten und ausgeben müssen. Neben dem Wiener Hauptsitz gibt es eine Tochtergesellschaft in Köln.

» *Der Input unserer Kunden führt seit vielen Jahren zu maximalem Output. Anforderungen wachsen mindestens ebenso schnell wie Informationen, Dokumente und Daten. Da muss die Output-Management-Lösung mithalten können. Dank SpoolMaster behalten unsere Kunden zu jeder Zeit den Überblick im Output-Dschungel und können sich auf eine bedienerfreundliche, flexible und kosteneffiziente Lösung verlassen.*

Herbert Pfeifer, ROHA Entwicklungsleiter

ROHA Software Support GmbH

Ameisgasse 49-51 | 1140 Wien | AUSTRIA
Telefon +43 1 419 67 00 | Telefax +43 1 4196700-39
E-Mail info@roha.at | www.roha.at

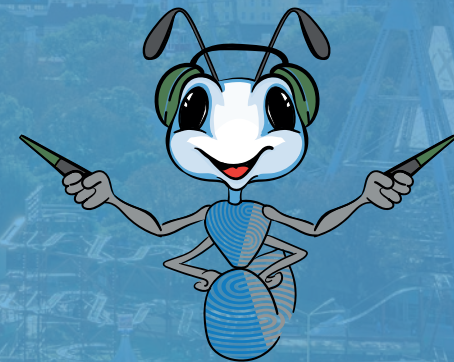
ROHA Software Support GmbH

Max-Planck-Str. 6 - 8 | 50858 Köln | DEUTSCHLAND
Telefon +43 1 419 67 00 431
E-Mail info@spoolmaster.de | www.spoolmaster.de



SpoolMaster®

Die Output-
Management-Lösung
für IBM System i
AS/400
made in Austria



MODULAR • FLEXIBEL • VERLÄSSLICH



Ihre Vorteile im Überblick



SpoolMaster spart Kosten

SpoolMaster ist ein modulares, frei skalierbares System, bei dem Sie aus einem breiten Angebot an Zusatzmodulen wählen können. Damit passen Sie Ihre Output-Management-Lösung perfekt an die individuellen Anforderungen an und bezahlen nur für Funktionen, die Sie benötigen.



SpoolMaster ist modular

Die vielen Funktionen der bewährten Output-Management-Lösung SpoolMaster für IBM System i sind in einzelne Module gegliedert. Sie bekommen und bezahlen somit also genau das, was Sie für Ihr Business benötigen. Maßgeschneidert und ohne unnötigen Ballast.



Vorhandene Anwendungen bleiben unverändert

Bestehende Anwendungen Ihrer IT-Infrastruktur bleiben von der Installation und Konfiguration Ihrer neuen Output-Management-Lösung SpoolMaster völlig unberührt.

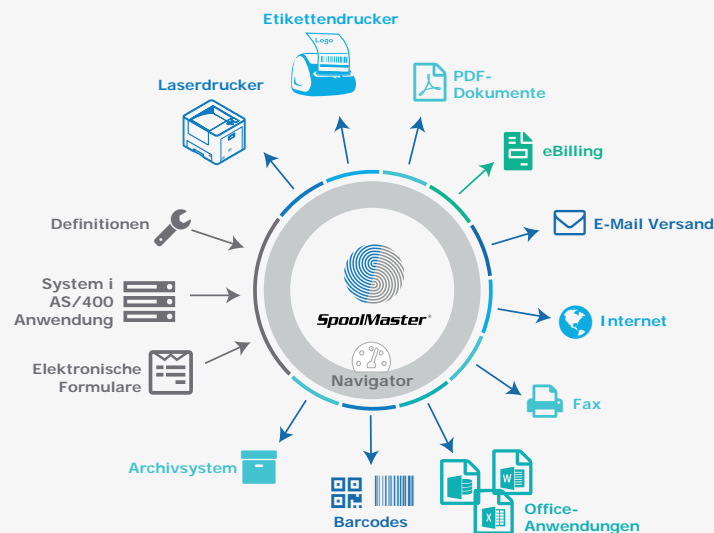
Zukunftsorientiertes Output-Management Hohe Performance und zeitgemäße Layouts

SpoolMaster fügt sich problemlos in Ihr Netzwerk ein und stellt mit dem SpoolMaster Navigator eine komfortable, grafische Oberfläche für alle Funktionen zur Verfügung.

Dabei erfolgt die Verarbeitung der Daten zur Laufzeit komplett auf der IBM System i (AS/400), was große Performance-Vorteile mit sich bringt.

SpoolMaster beschränkt sich nicht nur auf die Datenausgabe auf Druckern verschiedener Hersteller. Spool-Dateien können auch an PC-Anwendungen wie Microsoft Office, Fax-Applikationen, E-Mail-Systeme, Webseiten oder Archivsysteme übergeben werden.

Auch Ihr Archiv wird sorgenfrei und gesetzeskonform organisiert: SpoolMaster verpackt Inhalte und Schriftarten in PDF/A-Dateien und garantiert eine nachhaltige Verfügbarkeit aller Ressourcen in den Dokumenten.



Ein gutes Produkt kann nur der entwickeln, der weiß, was seine Kunden wollen. Der rege und direkte Austausch mit unseren Anwendern ist uns sehr wichtig, weil er uns in die Lage versetzt, SpoolMaster genau so zu gestalten, dass er allen nützt – jetzt und auch in Zukunft.

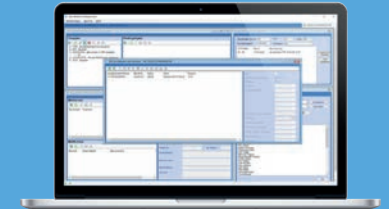
Wolfgang M. Roser,
ROHA-Unternehmensgründer

Aktuelle Entwicklungen für und mit unseren Kunden



SpoolMaster Navigator

Mit dem Navigator gibt es erstmals auch eine grafische Benutzeroberfläche für die Konfiguration der SpoolMaster Funktionen, die die Bedienung und Einrichtung erleichtert.



eBilling Modul

Erstellen Sie XML-Datenströme für elektronische Rechnungsdokumente. Dabei werden alle gängigen Formate wie z.B. PEPOL-UBL, X-Rechnung, ZUGFeRD unterstützt.



Rascher Support und Wartung

Kurze Reaktionszeiten sorgen auch in kritischen Situationen für schnelle Lösungen. Der tägliche Kontakt mit Anwendern ist ein wertvoller Erfahrungsaustausch, der in die Weiterentwicklung und konstante Verbesserung zukünftiger Releases einfließt.